

 **CompAir**

Carlino GmbH 



Zuverlässigkeit & Effizienz auf höchstem Niveau

Schraubenkompressoren



Premium-Kompressor-Design und
branchenführende Gewährleistung

L160 - L290
L160RS - L290RS

Ungeregelt & Drehzahl geregelt

Qualität und Zuverlässigkeit



Die L-Serie von CompAir

Die für hohe Zuverlässigkeit bekannte Schraubenkompressor-Serie wird von CompAir kontinuierlich weiterentwickelt und erzielt beste Leistung und Effizienz. Die Schraubenkompressoren der Serie L160 bis L290 umfassen unregelmäßige und drehzahlgeregelte (RS) Modelle. Im Fokus der Entwicklung stehen Effizienz und Leistung, was bei vielen Eigenschaften der Kompressoren deutlich wird. Neben der hocheffizienten Verdichterstufe tragen weitere Komponenten, wie zum Beispiel der Radiallüfter mit fester Drehzahl oder Drehzahlregelung, maßgeblich zu der Reduzierung der Betriebskosten bei.

► Druckbereich

5 bis 13 bar

► Volumenstrom

6 bis 47 m³/min

► Motorleistung

160 bis 250 kW

Engineering Excellence

Kompressoren stellen für Hersteller und Betreiber eine wichtige Energiequelle dar, deren Verfügbarkeit und Wirtschaftlichkeit von hoher Bedeutung ist.

Die wichtigste Komponente des Kompressors ist die Verdichterstufe, weshalb CompAir größten Wert auf die eigene Entwicklung und Fertigung legt. Die Verdichterstufen werden im modernen Kompetenzzentrum in Deutschland mit Präzisionsanlagen gefertigt.

Die hiermit erworbene Zuverlässigkeit und Leistungsfähigkeit der Anlagen resultiert in dauerhaft niedrigen Betriebskosten.



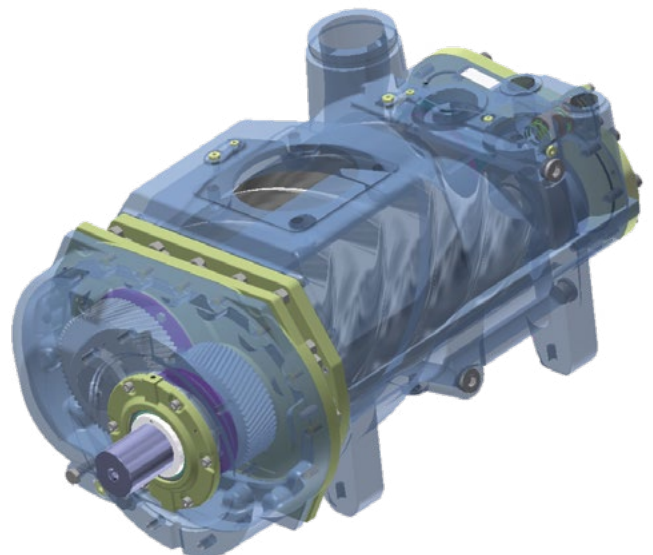


GERMAN 
ENGINEERING
DESIGN&MANUFACTURE

Premium Verdichterstufe

Die hocheffiziente Verdichterstufe wird bei niedrigen Drehzahlen betrieben und reduziert somit deutlich die Energiekosten. Die innovative Konstruktion mit FSS-Wellenabdichtung, integriertem Ölfilter und Ölthermostatventil reduziert die Anzahl externer Schläuche auf ein Minimum und erreicht damit höchste Qualität und Zuverlässigkeit. **Mit der neuen kostenfreien Assure Gewährleistung sind die Verdichterstufen bis zu 10 Jahren oder 44.000 Betriebsstunden abgedeckt.***

* Welches entsprechend früher eintritt





Zuverlässigkeit durch Qualität

Großflächige Nachkühler

Die optimale Kühlleistung des Luft- und Ölkreislaufs wird begünstigt durch eine vorteilhafte Ansaugstelle. Zudem verfügen die versetzt angeordneten Kühler über separate Radiallüfter und Abluftkammern und sorgen für eine niedrige Druckluftaustrittstemperatur. Dies verlängert die Lebensdauer der Komponenten und reduziert die Betriebskosten der nachgeschalteten Druckluftaufbereitung.

Leistungstarker Vor- und Ansaugfilter

Die zweistufige Filtration garantiert, dass nur qualitativ hochwertige Druckluft in das Leitungssystem gelangt und reduziert durch den geringeren Druckabfall die Gesamtbetriebskosten.

Hocheffizienter Elektromotor

Elektrischer Motor mit hohem Wirkungsgrad.

Thermostatgesteuerte Radiallüfter

Sowohl Luft- als auch Ölkühler verfügen über effiziente und äußerst leise arbeitende Hochleistungslüfter.



Automatische Motorschmierung

Die dauerhaft optimale Schmierversorgung der Lager sorgt für überragende Zuverlässigkeit und geringe Motorbetriebskosten.



Victaulic-Kupplungen aus Viton

Die hochwertigen, leckfreien Schlauch- und Rohranschlüsse schützen vor Verunreinigungen und vereinfachen die Wartung.

Verlustfreier automatischer Ablass

Angebracht am Luft-Nachkühler zur sicheren Flüssigkeitsbeseitigung und Vereinfachung der Installation.



Kontaktieren Sie uns

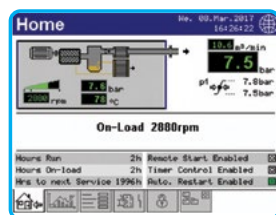
Die Schraubenkompressoren von CompAir bieten überzeugende technische Neuerungen und sorgen für eine kontinuierliche, wirtschaftliche Bereitstellung von hochwertiger Druckluft.

Delcos XL – Innovative Touch-Screen Kompressorsteuerung

Die Delcos XL mit ihrem hochauflösenden Touch-Screen Bildschirm ist äußerst bedienerfreundlich und absolut selbsterklärend. Alle Funktionen sind klar in fünf Hauptmenüs gegliedert und intuitiv erkennbar. Die mehrsprachige Delcos XL Steuerung sorgt für einen zuverlässigen Betrieb und schützt Ihre Investition durch die kontinuierliche Überwachung der Betriebsparameter, ein entscheidender Faktor für die Senkung der laufenden Kosten.

Eigenschaften & Funktionen

- Grundanzeige – ermöglicht einen unmittelbaren Überblick über den Kompressor-Status
- Echtzeituhr – ermöglicht den Schaltuhrbetrieb
- Zweites Druckband programmierbar
- Integrierte Lüfter- und Trocknersteuerung



- Fehlerspeicher – für weitergehende Analysen
- Fernsteuerung mittels programmierbarer Eingänge möglich
- Automatischer Wiederanlauf nach Spannungsausfall
- Option Grundlastwechsel
- SD-Karte – speichert verschiedene Echtzeitdaten
- iConn Standardmäßig verfügbar

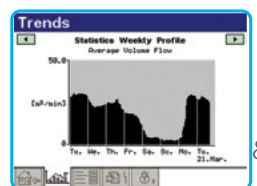


Trend-Diagramme

Die angezeigten Trend-Diagramme ermöglichen eine detaillierte Systemanalyse. Darauf angepasste Einstellungen maximieren die Effizienz.



- Netzdruck
- Motordrehzahl (L-RS)
- Laststunden / Gesamtstunden durchschnittlicher Volumenstrom
- Wöchentlicher durchschnittlicher Volumenstrom



iConn Industrie 4.0 Lösung

Bei der L-Serie ist iConn standardmäßig vorinstalliert. iConn ist der neue intelligente, proaktive Echtzeit-Überwachungsservice, der den Druckluftanwendern umfangreiche Informationen über das System liefert. Damit wird eine akkurate Produktionsplanung ermöglicht und gleichzeitig die Investition optimal geschützt. Durch die Auswertungen und Statistiken sind Druckluftanwender immer über die Leistungsfähigkeit des Systems informiert und können bereits reagieren, bevor ein Problem auftritt.

- Status-Überwachung
- Vorausschauende Wartung
- Volle Kontrolle zur Optimierung des Systems
- Integration von externen Datenmustern

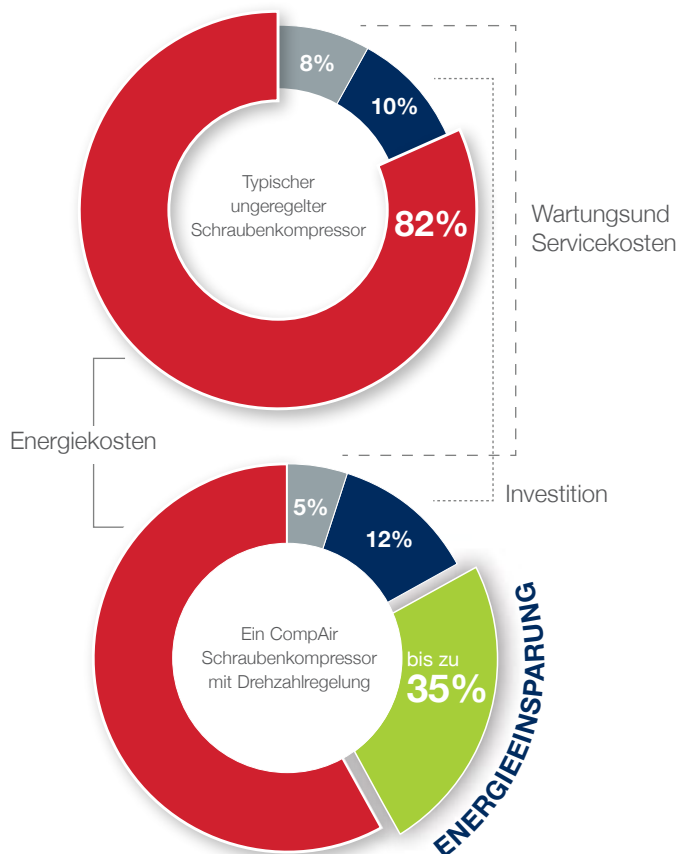


Drehzahlregelung

Die optimale Lösung für den individuellen Druckluftbedarf

Die drehzahlgeregelten Kompressoren von CompAir regulieren effizient und zuverlässig den in vielen Anwendungen schwankenden Bedarf.

Die jährlichen Betriebskosten können erheblich durch den Einsatz von Drehzahlregelung gesenkt werden.



Bewährte Frequenzumrichter-Technologie

- Im Schaltschrank integriert
- Geschützt vor Schmutz durch austauschbare Zuluftfilter
- Maximale Zuverlässigkeit durch effiziente Kühlluftführung
- Sicherstellung von hoher Verfügbarkeit und Langlebigkeit

Radiallüfter mit Drehzahlregelung

Diese Baureihe kann optional mit einem drehzahlgeregelten Radiallüfter am Ölnachkühler ausgestattet werden.

- Optimiert die Öltemperaturregelung
- Senkt die Energiekosten

Die RS Eigenschaften sind Ihre Vorteile

Das Design der L-RS Serie gewährleistet eine hohe Effizienz über den gesamten Regelbereich.

Weiter Regelbereich

Das Eliminieren der Schaltspiele bedeutet enorme Energieeinsparungen

Perfektes Antriebskonzept

Hohe Effizienz über den gesamten Lieferbereich



SmartAir Master Plus Druckluft-Managementsystem

Das Energiemanagement ist für alle Druckluftanwendungen von größter Bedeutung, da der höchste Kostenfaktor bei einem Kompressor die Energie ist, die für seinen Betrieb benötigt wird. Über einen Zeitraum von fünf Jahren entfallen ca. 80 % der Gesamtkosten auf Energie. Dieser hohe Anteil bedeutet jedoch auch, dass es erhebliche Einsparungspotenziale gibt. Druckluftsysteme bestehen in der Regel aus mehreren Kompressoren, die Druckluft an ein gemeinsames Verteilungssystem liefern. Die kombinierte Kapazität dieser Maschinen ist generell höher als der maximale Bedarf am Standort. Mit der modernen, bedarfsregulierenden übergeordneten Steuerung SmartAir Master Plus von CompAir kann die Effizienz von Druckluftstationen mit bis zu zwölf Kompressoren einschließlich nachgeschalteter Geräte maximiert werden. Abgesehen von den Energieeinsparungen trägt das Druckluftsteuersystem auch zur Reduzierung von Stillstandzeiten und Optimierung von Leistung, Wartung und Überwachung bei und steigert somit die Gesamtproduktivität des Werks.

Kenndaten jedes Kompressors

8.3 bar	8.5 bar 8.1 bar	9.0 m ³ /min
Parameter Kompressor 1		
Steuerung:	DELCOS 3100-LRS	
Aktuelle Priorität:	Norm	
Gesamtstunden:	54206 h	
Laststunden:	52025 h	
Volumenstrom max.:	9.0 m ³ /min	
Volumenstrom akt.:	7.3 m ³ /min	
Volumenstrom min.:	3.0 m ³ /min	
Verdichtungsendtemperatur:	41 °C	
Verdichtungsenddruck:	8.8 bar	
Netzdruck am Kompressor:	8.5 bar	
<div style="display: flex; justify-content: space-between;"> < Zurück Ereignisse Wartung ein </div>		



Eine rentable Investition

- Harmonisiert die Auslastung von bis zu 12 Kompressoren mit fester Drehzahl oder mit Drehzahlregelung
- Eliminiert Energieverschwendung durch Betrieb der Kompressoren in einem sehr schmalen Druckband
- Sorgt für gleichmäßige Betriebszeiten der Kompressoren und ermöglicht so eine wirtschaftliche Wartung und höhere Verfügbarkeit

Diagrammdarstellung



AirPlus

Maximierung der Effizienz

Wärmerückgewinnung

Die bei der Verdichtung entstehende Wärme wird als Teil des Prozesses bezahlt und verursacht bei der Kühlung weitere Kosten. Anstatt die Wärme nur einfach abzuleiten, können Sie sie für die Erzeugung von freiem Prozesswarmwasser oder Warmwasserbereitungsanlagen nutzen, indem Sie einen ab Werk montierten Öl-Wasser-Wärmetauscher verwenden.

Rüsten Sie Ihre Druckluftanlage mit einem Wärmerückgewinnungssystem auf

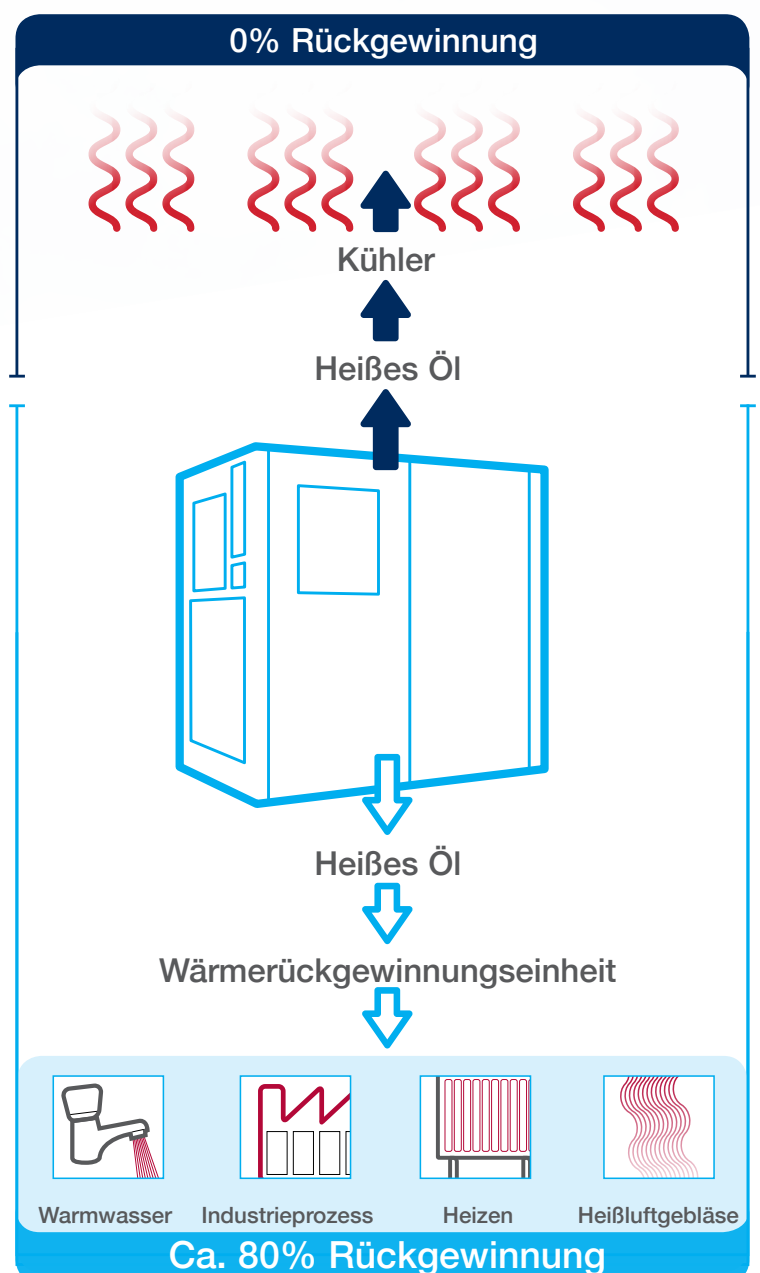
- Erhebliche Kosteneinsparungen
- Geringere CO₂-Emissionen
- Niedrige Investitionskosten

Drehzahl geregelter Radiallüfter

Die Möglichkeit, die Drehzahl des Lüfters über einen Frequenzumrichter zu variieren, steigert die Effizienz. Alle drehzahl geregelten Kompressoren sind standardmäßig mit drehzahl geregelten Radiallüftern am Ölnachkühler ausgestattet. Bei Kompressoren mit fester Drehzahl ist dieser als Option verfügbar.

Grundlastwechsel

Druckluftsysteme bestehen in der Regel aus mehreren Kompressoren, die Druckluft an ein gemeinsames Verteilungssystem liefern. Die Integration des optionalen Grundlastwechselmoduls ermöglicht die zentrale Steuerung von bis zu vier Kompressoren, um die Förderleistung an den Druckluftbedarf im Werk anzupassen.





Druckluftaufbereitung

Moderne Produktionssysteme und -prozesse stellen immer höhere Anforderungen an die Luftqualität. **Die von CompAir hergestellten** Druckluftaufbereitungs-Produkte nutzen die neueste Technologie und bieten eine energieeffiziente Lösung zu den niedrigsten Lebenszykluskosten.

Das neue Portfolio von CompAir mit der neuesten Technologie stellt eine energieeffiziente Lösung zu den niedrigsten Lebenszykluskosten dar.

Die Investition in eine Fertigungsstätte zusätzlich zu den Support-Teams sorgt dafür, dass Druckluftbetreiber sich keine Sorgen um die Qualität ihrer Druckluft machen müssen – Qualität, die für eine maximale Produktionseffizienz und Investitionsschutz entscheidend ist.

- Wasser-Zyklonabscheider
- Druckluftfilter
- Kondensatableitersystem
- Druckluft-Kältetrockner
- Kaltregenerierte Adsorptionstrockner
- Warmregenerierte Adsorptionstrockner
- Stickstoffgenerator
- Mehrkompressorsteuerung SmartAir Master Plus



Die beste Investition in Sicherheit, die Sie bekommen können

Die CompAir Assure Service- und Gewährleistungsverträge

Decken Sie die Verdichterstufe für bis zu 10 Jahre ab.



Ihre Vorteile:

Geringere Gesamtkosten

Service- und Gewährleistungsverträge bieten die kosteneffektivsten Lösungen auf der Basis Ihrer maßgeschneiderten Wartungsstrategie.

Hochwertige Wartung

Werkseitig geschulte Techniker ermöglichen Ihnen sich auf Ihr Kerngeschäft zu konzentrieren, während sie sich um Ihr Kompressorsystem kümmern.

Betriebssicherheit

Servicevereinbarungen tragen dazu bei, ungeplante Ausfallzeiten und kostspielige Produktionsunterbrechungen zu verringern.

Niedriger Energieverbrauch

Die höchste Systemeffizienz wird durch ordnungsgemäße durchgeführte Wartung und Inspektion erreicht.

Sorgenfreiheit

Ein Servicevertrag gewährleistet eine verlängerte Garantie. Abhängig von der Laufzeit.



¹⁾ 10 Jahre/44.000 Stunden auf auf die Verdichterstufe. (welches zuerst eintritt).
Vorbehaltlich der Allgemeinen Geschäftsbedingungen.

CompAir Originalersatzteile

Immer auf der sicheren Seite

Die Verfügbarkeit gehört neben dem energieeffizienten Betrieb zu den wichtigsten Kriterien für eine wirtschaftliche Druckluftversorgung. Baumustergeprüfte, erstklassige CompAir Originalteile in Erstausrüsterqualität zeichnen sich aus durch:

- Eine lange Standzeit auch bei extremen Belastungen
- Die Anlagen arbeiten im optimalen Betriebsbereich
- Minimale Druckverluste, daher energieeffizient
- Geprüfte Qualität, die Baumusterprüfung bleibt erhalten



CompAir L-Serie – Technische Daten

L160 – L290 mit fester Drehzahl

Kompressor Modell	Betriebsdruck	Antriebsmotor	Volumenstrom ¹⁾	Schalldruckpegel ²⁾	Gewicht	Abmessungen L x B x H
	[bar ü]	[kW]	[m ³ /min]	[dB(A)]		
L160	7,5	160	32,04	76	4186	2907 x 2071 x 2193
	10	160	28,20	76	4186	2907 x 2071 x 2193
	13	160	23,91	76	4186	2907 x 2071 x 2193
L200	7,5	200	39,23	77	4415	2907 x 2071 x 2193
	10	200	34,85	77	4415	2907 x 2071 x 2193
	13	200	29,38	77	4415	2907 x 2071 x 2193
L250	7,5	250	42,03	78	4625	2907 x 2071 x 2193
	10	250	37,01	78	4625	2907 x 2071 x 2193
	13	250	32,64	78	4625	2907 x 2071 x 2193
L290	7,5	250	47,10	79	4650	2907 x 2071 x 2193
	10	250	41,53	79	4650	2907 x 2071 x 2193
	13	250	36,44	79	4650	2907 x 2071 x 2193

L160RS – L290RS mit Drehzahlregelung

Kompressor Modell	Betriebsdruck	Antriebsmotor	Volumenstrom ¹⁾	Schalldruckpegel ²⁾ bei 70% Last	Gewicht	Abmessungen L x B x H
	[bar ü]	[kW]	[m ³ /min]	[dB(A)]		
L160RS	5 - 13	160	6,54 - 32,33	75	4378	2907 x 2071 x 2193
L200RS	5 - 13	200	5,99 - 39,44	77	4573	2907 x 2071 x 2193
L250RS	5 - 13	250	5,83 - 42,80	78	4669	2907 x 2071 x 2193
L290RS	5 - 13	250	5,87 - 47,02	79	4684	2907 x 2071 x 2193

Alle Modelle sind auch als **WASSERGEKÜHLTE** Variante verfügbar. Die technische Beschreibung entnehmen Sie bitte dem technischen Datenblatt.

¹⁾ Messung und Angabe der Daten gemäß ISO 1217, Ed. 4, Annex C & Annex E innerhalb der unten angegebenen Toleranzen: Ansaugdruck 1 bar a, Ansaugtemperatur 20 °C, Luftfeuchte 0 % (trocken).

²⁾ Freifeldschallmessung gemäß ISO 2151, Toleranz ± 3dB.



Engineering Excellence



CompAir ist ein weltweit führender Hersteller eines breiten Spektrums an erstklassigen Druckluftlösungen und hat es sich zur Aufgabe gemacht, seinen Industriepartnern eine Komplettlösung anzubieten. Von den neuesten Fortschritten bei ölfreien und ölgeschmierten Technologien bis hin zu Druckluftaufbereitung und Zubehör.



Ein weltumspannendes Netzwerk von spezialisierten CompAir-Vertriebsunternehmen und Händlern kombiniert globales Know-How mit lokaler Verfügbarkeit, um eine optimale Unterstützung für unsere innovativen Technologien zu gewährleisten.

CompAir nimmt eine führende Rolle in der Entwicklung hochmoderner Druckluftsysteme ein. So bietet CompAir dem Kunden hochmoderne Druckluftlösungen, die in Sachen Wirtschaftlichkeit, Umweltfreundlichkeit und Innovation wegweisend sind.

CompAir Produktübersicht

Führende Kompressortechnologie Ölgeschmiert

- Schraubenkompressoren
 - > ungerregelt und drehzahlgerregelt
- Fahrbare Schraubenkompressoren

Ölfrei

- Wassereingespritzte Schraubenkompressoren
 - > ungerregelt und drehzahlgerregelt
- Zweistufige Schraubenkompressoren
 - > ungerregelt und drehzahlgerregelt
- Scroll
- Ultima®

Komplettes Aufbereitungsprogramm

- Filter
- Kältetrockner
- Adsorptionstrockner
- HOC Trockner
- Stickstoff-Generator

Moderne Steuerungssysteme

- CompAir DELCOS Steuerungen
- SmartAir Master Plus – Übergeordnet Mehrkompressorensteuerung
- iConn - Smart Kompressor Service

CompAir hat es sich zur Aufgabe gemacht, seine Produkte ständig zu verbessern, und wir behalten uns deshalb das Recht auf Änderung der technischen Daten und der Preise ohne vorherige Ankündigung vor. Sämtliche Produkte werden gemäß unseren Verkaufs- und Lieferbedingungen angeboten und verkauft.

Zusatzleistungen

- Professionelle Druckluftanalyse
- Volumenstromüberwachung
- Leckageprüfung

Führender Kundenservice

- Kundenspezifisch entwickelte Druckluftstationen
- Gesicherte Ersatzteilversorgung
- Dichtes Service-Netz