

 **CompAir**

Carlino GmbH 



Zuverlässigkeit & Effizienz auf höchstem Niveau

Schraubenkompressoren



Premium-Kompressor-Design und
branchenführende Gewährleistung

L23 - L29

L23RS - L29RS

Ungeregelt & Drehzahl geregelt

Die L-Serie von CompAir

Gemäß dem Ruf für Qualität und Zuverlässigkeit entwickelt CompAir die bewährte L-Serie kontinuierlich weiter und erzielt damit beste Leistung und Effizienz. Die Schraubenkompressor-Serie L23 - L29 umfasst ungeregelte und drehzahlgeregelte (RS) Modelle.

► **Druckbereich**

5 bis 13 bar

► **Volumenstrom**

0,92 bis 5,52 m³/min

► **Motorleistung**

22 bis 30 kW

Engineering excellence

Kompressoren stellen für Hersteller und Betreiber eine wichtige Energiequelle dar, deren Verfügbarkeit und Wirtschaftlichkeit von hoher Bedeutung ist.

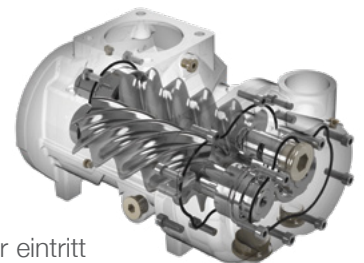
Die wichtigste Komponente des Kompressors ist die Verdichterstufe, weshalb CompAir größten Wert auf die eigene Entwicklung und Fertigung legt. Die Verdichterstufen werden im modernen Kompetenzzentrum in Deutschland mit Präzisionsanlagen gefertigt.

Die hiermit erworbene Zuverlässigkeit und Leistungsfähigkeit der Anlagen resultiert in dauerhaft niedrigen Betriebskosten.



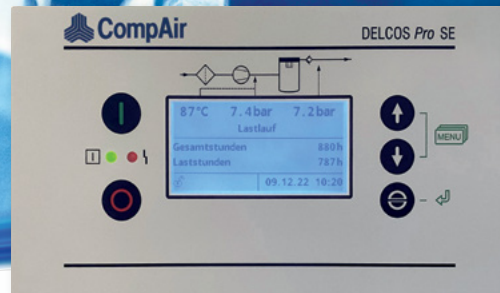
Premium Verdichterstufe

Die hocheffiziente Verdichterstufe wird bei niedrigen Drehzahlen betrieben und reduziert somit deutlich die Energiekosten. Die innovative Konstruktion mit FSS-Wellenabdichtung, integriertem Ölfilter und Ölthermostatventil reduziert die Anzahl externer Schläuche auf ein Minimum. Dank der nochmals erweiterten Assure-Gewährleistung sind die Verdichterstufen **bis zu 10 Jahre oder 44.000 Betriebsstunden abgedeckt.***



* Welches entsprechend früher eintritt

“ Die ölgeschmierten Schraubenkompressoren von CompAir bieten überzeugende technische Neuerungen und sorgen für eine kontinuierliche, wirtschaftliche Bereitstellung von hochwertiger Druckluft.



Delcos Pro SE Kompressorsteuerung

Das ausgereifte Steuerungssystem gewährleistet einen zuverlässigen Betrieb und schützt die Investition durch die kontinuierliche Überwachung aller Betriebsparameter. Der Delcos Pro SE verfügt außerdem über programmierbare Ein- und Ausgänge, kann zusätzliche Geräte steuern und bietet die folgenden Funktionen in klar lesbarem Text auf einem 2,8-Zoll-Grafikdisplay mit moderner Benutzeroberfläche:

- System- und Netzdruck
- Verdichtungstemperatur
- Gesamtbetriebsstunden und Laststunden
- Wartungsanzeige
- Erweiterte Fehlerprotokoll-Überwachung
- Echtzeituhr
- Zeitgesteuerter Stopp / Start
- Ferngesteuerter Stopp / Start
- Automatischer Neustart nach Stromunterbrechung
- Zweite Druckeinstellung
- Statusanzeige
- RS485 - Modbus RTU-Schnittstelle
- Micro-SD-Card für Alarm- & Datenprotokollierung
- Integrierte BLS-Funktionalität & Integrierter Web-Server Licht Über oder mit Optionales Modul für RS485-Schnittstelle & Ethernet-Anschluss

Qualität als Konstruktionskonzept

► Großdimensionierter Nachkühler

Sorgt für optimale Kühlung und sichert eine niedrige Luftaustrittstemperatur.

► Leistungsstarke Vor- und Ansaugfilter

Die zweistufige Filtration schützt den Kompressor und stellt mit einer Effizienz von 99% sicher, dass nur qualitativ hochwertige Luft in die Verdichterstufe gelangt.

► Energiesparender Elektromotor

Die Kompressoren sind mit einem leistungsstarken IE3 Elektromotor ausgerüstet.

► Thermisch gesteuerter Radiallüfter

Der äußerst leise arbeitende Hochleistungslüfter erlaubt den direkten Einsatz des Kompressors am Arbeitsort. Die maximale Abluftkanallänge wird ohne Stützlüfter ermöglicht.

► Hochwertige Anschlüsse und Verrohrung

Hohe Zuverlässigkeit durch beständige, wartungsfreundliche Schläuche mit Victaulic-Kupplung aus Viton.

Die optimale Lösung für den individuellen Druckluftbedarf

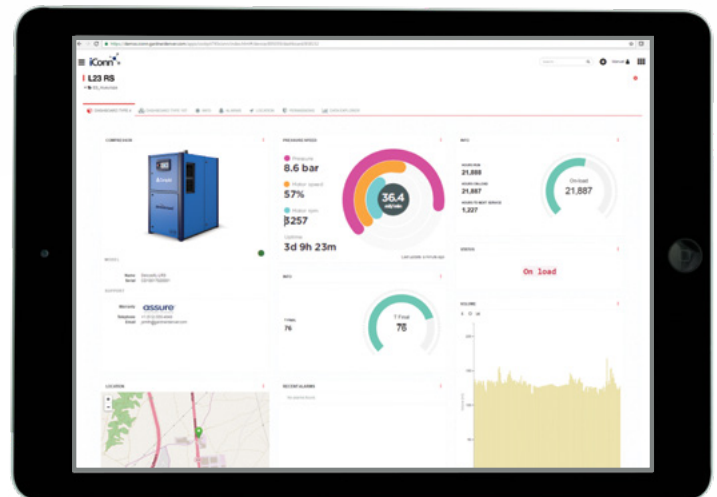
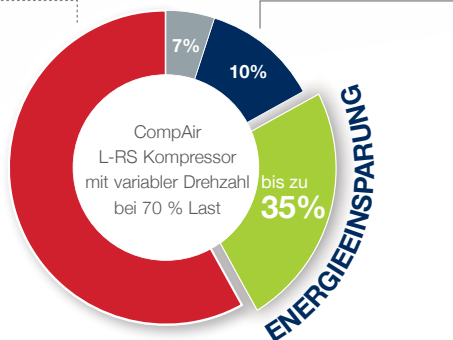
Die drehzahlregulierten Kompressoren von CompAir regulieren effizient und zuverlässig den in vielen Anwendungen schwankenden Bedarf.

Die jährlichen Betriebskosten können erheblich durch den Einsatz von Drehzahlregelung gesenkt werden.

Wartungs- und Servicekosten

Energiekosten

Investition



CompAir RS Merkmale sind Ihre Vorteile

Das Design der L-RS Serie gewährleistet eine hohe Effizienz über den gesamten Regelbereich.

- **Weiter Regelbereich**
Das Eliminieren der Schaltspiele bedeutet enorme Energieeinsparungen.
- **Perfektes Motor-, Antriebs- und Verdichterstufendesign**
Die L-RS-Serie verfügt über ein hocheffizientes Antriebssystem, das die Anforderungen der Klasse **IES2 EN61800-9** übertrifft und hohe Energieeinsparungen über einen breiten Volumenstrombereich gewährleistet.

Bewährte Frequenzumrichter-Technologie

- Im Schaltschrank integriert
- Geschützt vor Schmutz durch austauschbare Zuluftfilter
- Maximale Zuverlässigkeit durch effiziente Kühlluftführung
- Sicherstellung von hoher Verfügbarkeit und Langlebigkeit

iConn Industrie 4.0 Lösung

Die Kompressorreihe L23 bis L29, RS kann mit iConn aufgerüstet werden. iConn ist ein intelligenter, proaktiver Echtzeit-Überwachungsdienst, der den Druckluftanwendern detailliertes Wissen über das System in Echtzeit liefert.

- ✓ Erweiterte Fernanalyse
- ✓ Proaktive Wartung
- ✓ Maximiert die Energieeffizienz
- ✓ Optimiert die Leistung des Kompressors
- ✓ Reduziert Ausfallzeiten
- ✓ Arbeitet als offener Standard
- ✓ Kostenlos für neue Kompressoren - kann nachgerüstet werden

...deshalb können Sie iConn nicht ignorieren!

Die CompAir Effizienz-Upgrades

Integrierte Wärmerückgewinnung

Bedeutende Energieeinsparungen können durch die Integration eines Wärmerückgewinnungssystems erzielt werden. Dieses ist sowohl als Werksinstallation als auch als Nachrüstatz einschließlich der gesamten Anschlüsse und Verrohrung erhältlich.

Druckluftaufbereitung

Moderne Produktionssysteme und -prozesse stellen immer höhere Anforderungen an die Luftqualität. **Die von CompAir hergestellten**

Druckluftaufbereitungs-Produkte nutzen die neueste Technologie und bieten eine energieeffiziente Lösung zu den niedrigsten Lebenszykluskosten.

Das neue Portfolio von CompAir mit der neuesten Technologie stellt eine energieeffiziente Lösung zu den niedrigsten Lebenszykluskosten dar.

Die Investition in eine Fertigungsstätte zusätzlich zu den Support-Teams sorgt dafür, dass Druckluftbetreiber sich keine Sorgen um die Qualität ihrer Druckluft machen müssen – Qualität, die für eine maximale Produktionseffizienz und Investitionsschutz entscheidend ist.

- Wasser-Zyklonabscheider
- Druckluftfilter
- Kondensatableitersystem
- Druckluft-Kältetrockner
- Kaltregenerierte Adsorptionstrockner
- Warmregenerierte Adsorptionstrockner
- Stickstoffgenerator
- Mehrkompressorsteuerung SmartAir Master Plus



Die beste Investition in Sicherheit, die Sie bekommen können

Die CompAir Assure Service- und Gewährleistungsverträge

Decken Sie die Verdichterstufe für bis zu 10 Jahre ab.



Ihre Vorteile:

Geringere Gesamtkosten

Service- und Gewährleistungsverträge bieten die kosteneffektivsten Lösungen auf der Basis Ihrer maßgeschneiderten Wartungsstrategie.

Hochwertige Wartung

Werkseitig geschulte Techniker ermöglichen Ihnen sich auf Ihr Kerngeschäft zu konzentrieren, während sie sich um Ihr Kompressorsystem kümmern.

Betriebssicherheit

Servicevereinbarungen tragen dazu bei, ungeplante Ausfallzeiten und kostspielige Produktionsunterbrechungen zu verringern.

Niedriger Energieverbrauch

Die höchste Systemeffizienz wird durch ordnungsgemäße durchgeführte Wartung und Inspektion erreicht.

Sorgenfreiheit

Ein Servicevertrag gewährleistet eine verlängerte Garantie. Abhängig von der Laufzeit.



¹⁾ 10 Jahre/44.000 Stunden auf auf die Verdichterstufe. (welches zuerst eintritt). Vorbehaltlich der Allgemeinen Geschäftsbedingungen.

CompAir Originalersatzteile

Immer auf der sicheren Seite

Die Verfügbarkeit gehört neben dem energieeffizienten Betrieb zu den wichtigsten Kriterien für eine wirtschaftliche Druckluftversorgung. Baumustergeprüfte, erstklassige CompAir Originalteile in Erstausrüsterqualität zeichnen sich aus durch:

- Eine lange Standzeit auch bei extremen Belastungen
- Die Anlagen arbeiten im optimalen Betriebsbereich
- Minimale Druckverluste, daher energieeffizient
- Geprüfte Qualität, die Baumusterprüfung bleibt erhalten



CompAir L-Serie - Technische Daten

L23 - L29 mit fester Drehzahl

Kompressor Modell	Betriebsdruck [bar ü]	Antriebsmotor [kW]	Volumenstrom ¹⁾ [m ³ /min]	Schalldruckpegel ²⁾ [dB(A)]	Gewicht [kg]	Abmessungen L x B x H [mm]
L23	7,5	22	4,16	67	650	1345 x 880 x 1612
	10	22	3,45	67	650	1345 x 880 x 1612
	13	22	2,98	67	650	1345 x 880 x 1612
L26	7,5	26	4,84	68	677	1345 x 880 x 1612
	10	26	4,13	68	677	1345 x 880 x 1612
	13	26	3,44	68	677	1345 x 880 x 1612
L29	7,5	30	5,52	69	681	1345 x 880 x 1612
	10	30	4,81	69	681	1345 x 880 x 1612
	13	30	4,12	69	681	1345 x 880 x 1612

L23RS - L29RS mit Drehzahlregelung

Kompressor Modell	Min. - Max. Betriebsdruck [bar ü]	Antriebsmotor [kW]	Volumenstrom ¹⁾ bei 7,5 bar ü [m ³ /min]	Volumenstrom ¹⁾ bei 10 bar ü [m ³ /min]	Volumenstrom ¹⁾ bei 13 bar ü [m ³ /min]	Schalldruckpegel bei 70% Last ²⁾ , 1m [dB(A)]	Gewicht [kg]	Abmessungen L x B x H [mm]
L23RS	5 - 10	22	1,11 - 4,12	1,03 - 3,70	1,35 - 2,89	68	681	1345 x 880 x 1612
L26RS	5 - 13	26	1,11 - 4,78	1,03 - 4,10	0,92 - 3,56	69	708	1345 x 880 x 1612
L29RS	5 - 13	30	1,11 - 5,41	1,03 - 4,50	0,92 - 3,82	69	712	1345 x 880 x 1612

¹⁾ Messung und Angabe der Daten gemäß ISO 1217 Edition 4, Annex C & E innerhalb der folgenden Toleranzen: Ansaugdruck 1 bar a, Ansaugtemperatur 20°C, Luftfeuchte 0% (trocken)

²⁾ Freifeldschallmessung gemäß ISO 2151 und ISO 9614-2, Toleranz ± 3 dB(A).



Engineering Excellence



CompAir ist ein weltweit führender Hersteller eines breiten Spektrums an erstklassigen Druckluftlösungen und hat es sich zur Aufgabe gemacht, seinen Industriepartnern eine Komplettlösung anzubieten. Von den neuesten Fortschritten bei ölfreien und ölgeschmierten Technologien bis hin zu Druckluftaufbereitung und Zubehör.



Ein weltumspannendes Netzwerk von spezialisierten CompAir-Vertriebsunternehmen und Händlern kombiniert globales Know-How mit lokaler Verfügbarkeit, um eine optimale Unterstützung für unsere innovativen Technologien zu gewährleisten.

CompAir nimmt eine führende Rolle in der Entwicklung hochmoderner Druckluftsysteme ein. So bietet CompAir dem Kunden hochmoderne Druckluftlösungen, die in Sachen Wirtschaftlichkeit, Umweltfreundlichkeit und Innovation wegweisend sind.

CompAir Produktübersicht

Führende Kompressortechnologie Ölgeschmiert

- Schraubenkompressoren
 - > ungerregelt und drehzahlgerregelt
- Fahrbare Schraubenkompressoren

Ölfrei

- Wassereingespritzte Schraubenkompressoren
 - > ungerregelt und drehzahlgerregelt
- Zweistufige Schraubenkompressoren
 - > ungerregelt und drehzahlgerregelt
- Scroll
- Ultima®

Komplettes Aufbereitungsprogramm

- Filter
- Kältetrockner
- Adsorptionstrockner
- HOC Trockner
- Stickstoff-Generator

Moderne Steuerungssysteme

- CompAir DELCOS Steuerungen
- SmartAir Master Plus – Übergeordnet Mehrkompressorensteuerung
- iConn - Smart Kompressor Service

CompAir hat es sich zur Aufgabe gemacht, seine Produkte ständig zu verbessern, und wir behalten uns deshalb das Recht auf Änderung der technischen Daten und der Preise ohne vorherige Ankündigung vor. Sämtliche Produkte werden gemäß unseren Verkaufs- und Lieferbedingungen angeboten und verkauft.

Zusatzleistungen

- Professionelle Druckluftanalyse
- Volumenstromüberwachung
- Leckageprüfung

Führender Kundenservice

- Kundenspezifisch entwickelte Druckluftstationen
- Gesicherte Ersatzteilversorgung
- Dichtes Service-Netz